

Materiały do ćwiczeń z parazytologii - PIELĘGNIARSTWO

PRZYWRY I TASIEMCE

Data: _____

Imię i Nazwisko: _____ nr Indeksu: _____ grupa: _____

**Uzupełnij: nazwę gatunku i stadium/formy rozwojowej pasożyta oraz jego lokalizację.
Oznacz na zdjęciach odpowiednie struktury morfologiczne.
Odpowiedz na pytania. Wykonaj inne polecenia.**

1) pełna nazwa łacińska

stadium/forma

lokalizacja

.....

.....

.....



A) przyssawka gębowa, B) przyssawka brzuszna, C) samiec, D) samica.

Wymień cechy morfologiczne i cechy cyklu życiowego charakterystyczne dla tego rodzaju.

2) nazwa rodzajowa

stadium/forma

lokalizacja

.....

.....

.....



A) ogonek, B) rozdziwienie ogonka (furka).

3) pełna nazwa łacińska

stadium/forma

lokalizacja

.....

.....

.....



A) kolec, B) otoczka.

Wymień cechy morfologiczne charakterystyczne dla tego stadium.

4) pełna nazwa łacińska

stadium/forma

lokalizacja

.....

.....

.....



BIODIDAC, © Houseman, Univ of Ottawa

A) przyssawki, B) gardziel, C) żółtniki i jądra, D) macica z jajami, E) kanał wydalniczy.

Wymień cechy morfologiczne i cechy cyklu życiowego charakterystyczne dla tego rodzaju.

5) nazwa rodzajowa

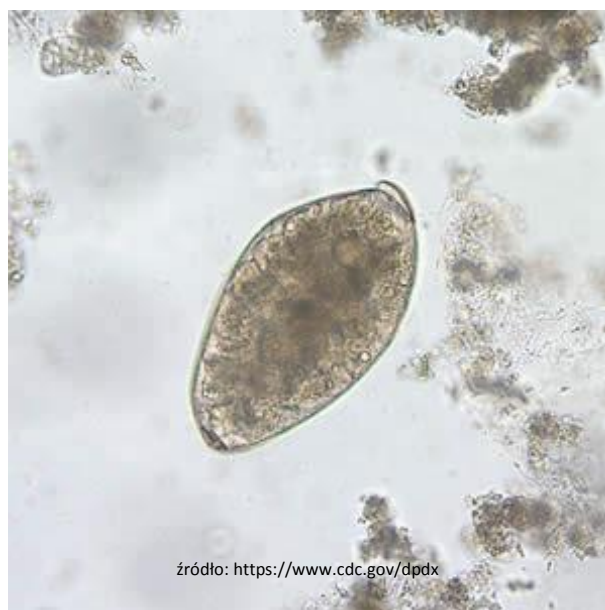
stadium/forma

lokalizacja

.....

.....

.....



źródło: <https://www.cdc.gov/dpdx>

A) otoczka, B) wieczko (operculum).

6) pełna nazwa łacińska

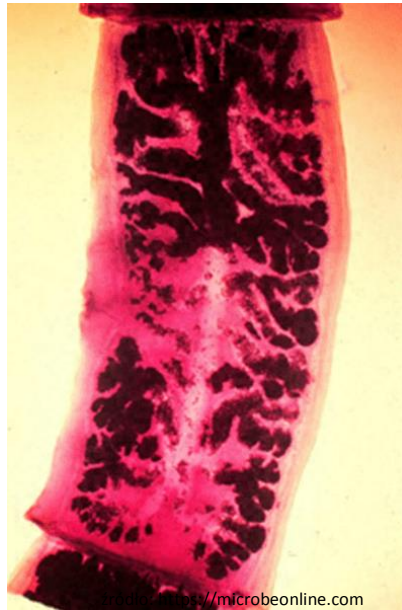
.....

nazwa członu

.....

liczba odgałęzień macicy

I rzędu



A) odgałęzienia macicy B) pień macicy, C) przedsionek płciowy.

7) pełna nazwa łacińska

.....

nazwa członu

.....

liczba odgałęzień macicy

I rzędu



A) odgałęzienia macicy B) pień macicy, C) przedsionek płciowy.

Opisz różnice morfologiczne na preparatach 6) i 7) :

8) nazwa rodzajowa

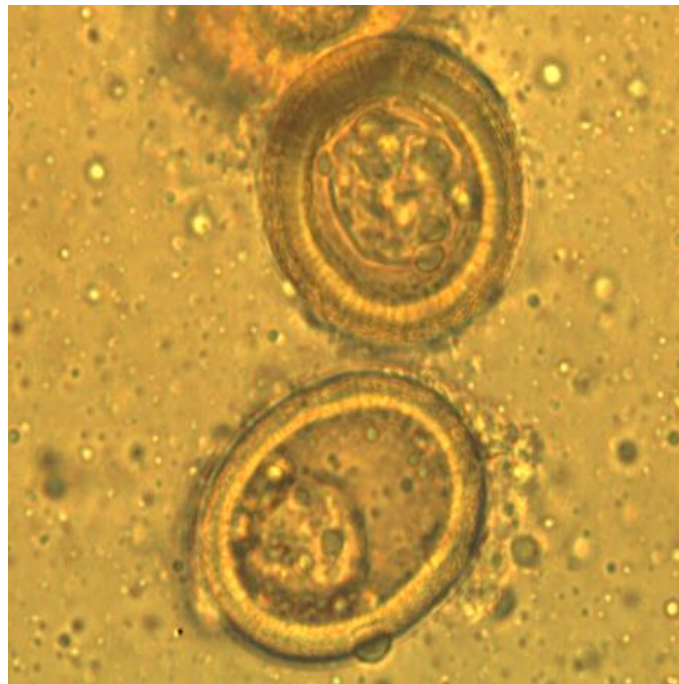
stadium/forma

lokalizacja

.....

.....

.....



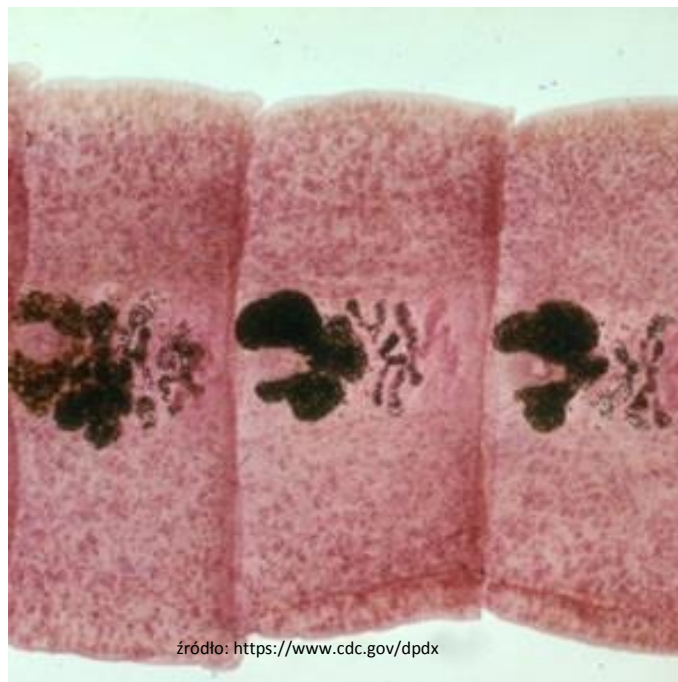
A) embriofofor, B) onkosfera.

9) pełna nazwa łacińska

nazwa członu

.....

.....



A) przedsionek płciowy, B) macica z jajami, C) jajnik, D) jądra i żółtniki.

10) pełna nazwa łacińska

stadium/forma

lokalizacja

.....

.....

.....



źródło: <https://www.cdc.gov/dpdx>

A) otoczka, B), wieczko (operculum), C) „guziczek”.

11) pełna nazwa łacińska

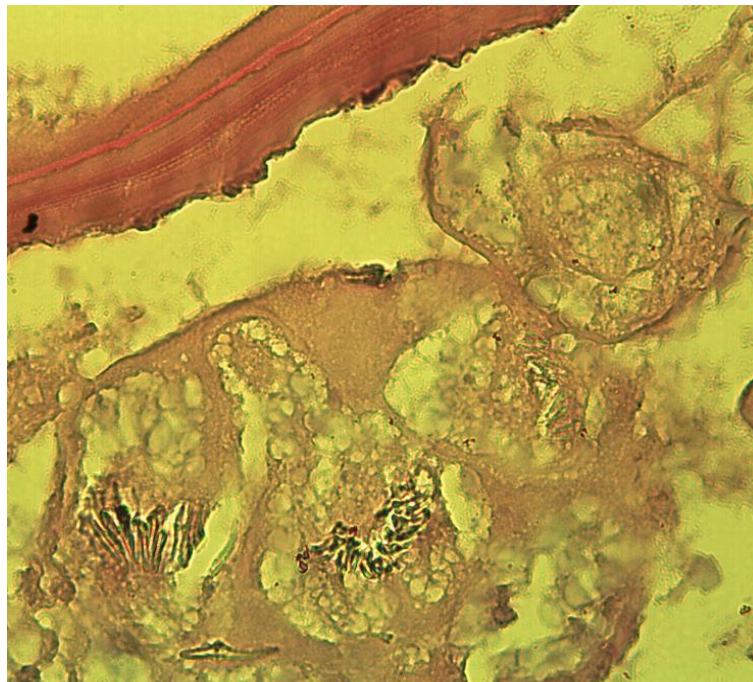
stadium/forma

lokalizacja

.....

.....

.....



**A) warstwa blaszkowata (lamellarna), B) warstwa twórcza (germinatywna),
C) kapsule potomne D) protoskoleksy z hakami.**

12) nazwa łacińska rodzaju

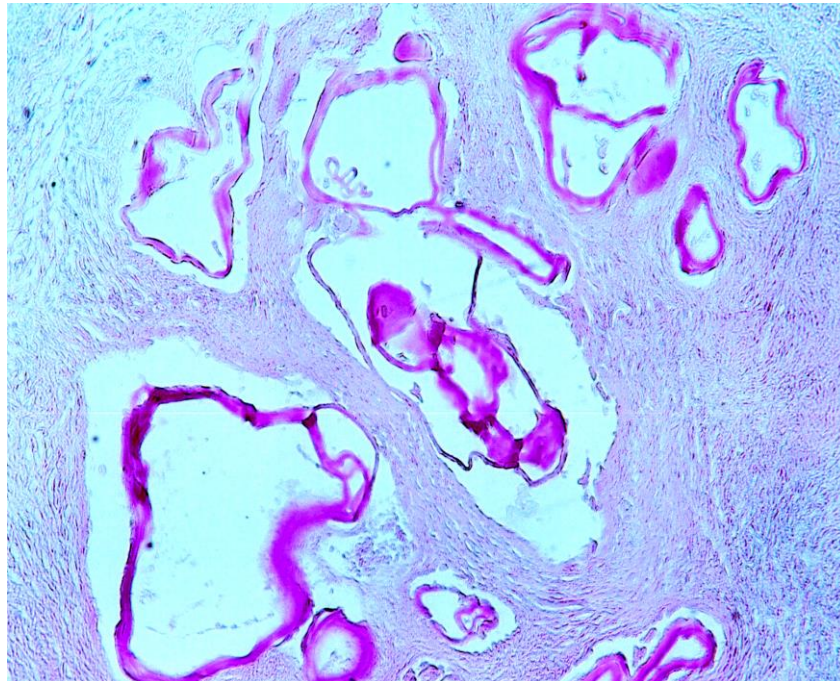
stadium/forma

lokalizacja

.....

.....

.....



A) wstęgowe fragmenty warstwy blaszkowatej (lamellarnej).

13) Dodatkowo do obejrzenia:

- *Taenia solium* – skoleks (materiał wyizolowany z kału)
- *Taenia saginata* – skoleks (materiał wyizolowany z kału)
- *Taenia solium* – wągier wnicowany (materiał wyizolowany z mięśni)
- *Taenia solium* – wągier wycinowany (materiał wyizolowany z mięśni)
- *Echinococcus granulosus* – torbiel larwalna (materiał śródoperacyjny z wątroby)