

Materiały do ćwiczeń z parazytologii - PIELĘGNIARSTWO

NICIENIE I STAWONOGI ważne medycznie

Data: _____

Imię i Nazwisko: _____ nr Indeksu: _____ grupa: _____

**Uzupełnij: nazwę gatunku i stadium/formy rozwojowej pasożyta oraz jego lokalizację.
Oznacz na zdjęciach odpowiednie struktury morfologiczne.
Odpowiedz na pytania. Wykonaj inne polecenia.**

1) pełna nazwa łacińska

stadium/forma

lokalizacja

.....

.....

.....



źródło: <http://pathos223.com>

A) macica z jajami, B) wulwa, C) otwór gębowy.

Wymień cechy biologii rozrodu tego gatunku ważne z punktu widzenia diagnostyki i profilaktyki.

2) pełna nazwa łacińska

stadium/forma

lokalizacja

.....

.....

.....



źródło: <http://www.mt.mahidol.ac.th>

A) otoczka, B) larwa.

3) pełna nazwa łacińska

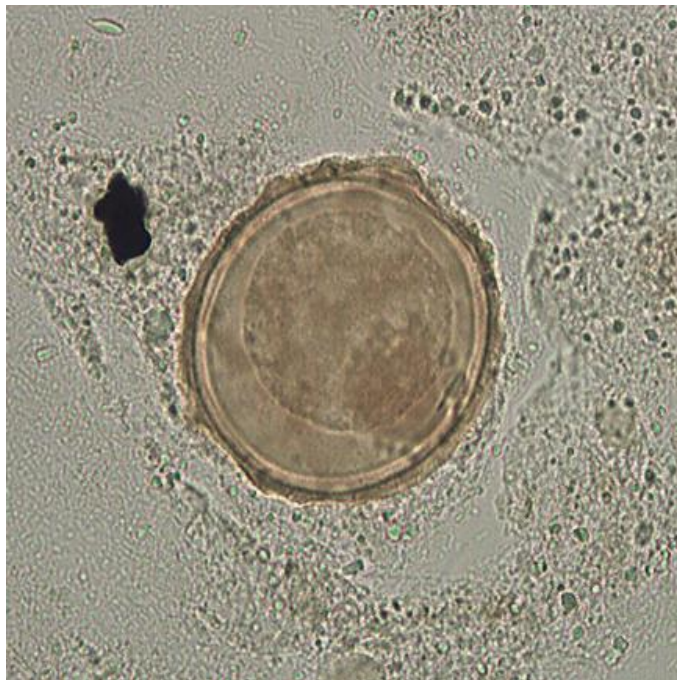
stadium/forma

lokalizacja

.....

.....

.....



A) otoczka białkowa, B) otoczka chitynowa, C) zarodek.

4) pełna nazwa łacińska

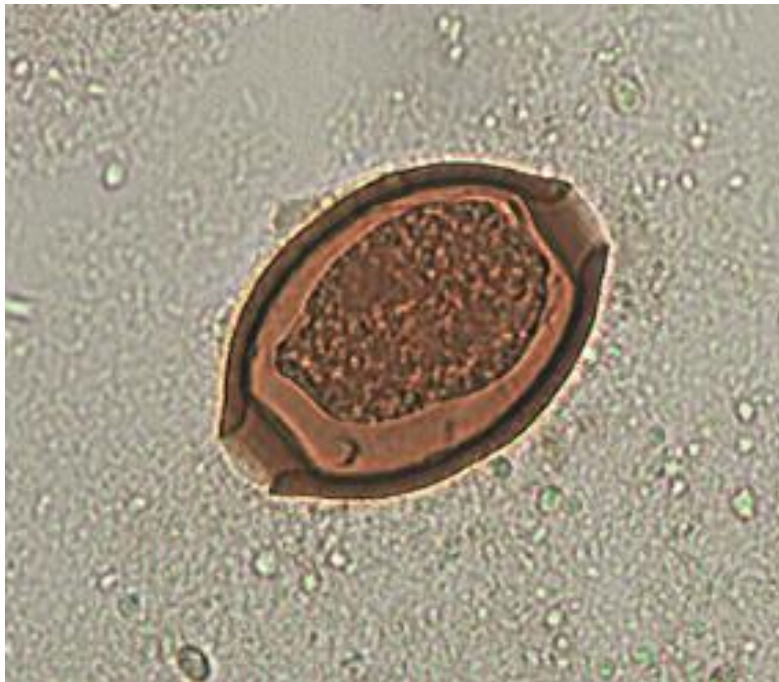
stadium/forma

lokalizacja

.....

.....

.....



A) otoczka, B) czopy biegunowe, C) zarodek.

Wymień cechy biologii rozrodu gat. z pkt. 4) i 5) ważne z punktu widzenia diagnostyki i profilaktyki.

5) nazwa rodzajowa

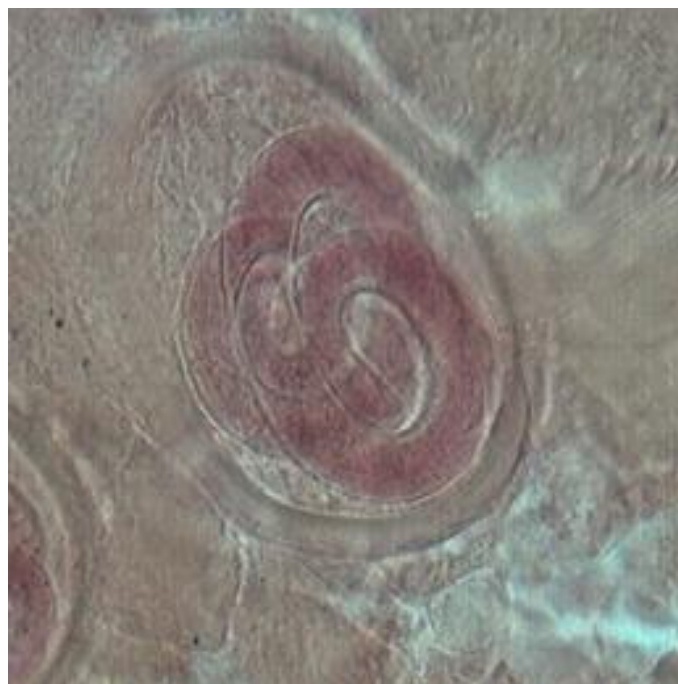
stadium/forma

lokalizacja

.....

.....

.....



A) torebka wokół larwy, B) larwa.

6) pełna nazwa łacińska

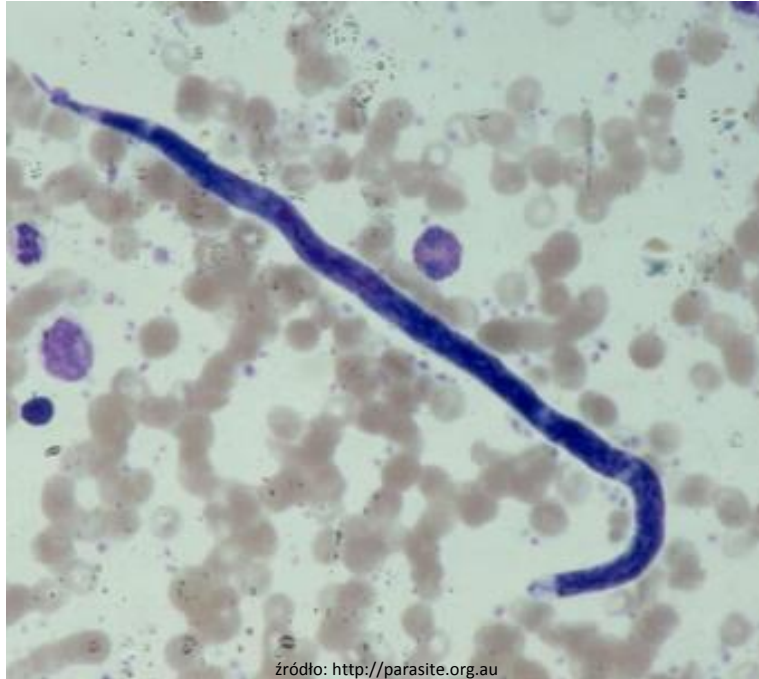
stadium/forma

lokalizacja

.....

.....

.....



A) larwa, B) erytrocyty.

7) Dodatkowo do obejrzenia:

- *Ascaris lumbricoides* – formy dojrzałe (materiał koproskopowy)
- *Trichocephalus trichiurus* – formy dojrzałe (materiał koproskopowy)
- *Toxocara canis* – formy dojrzałe (materiał z jelita psa)

8) pełna nazwa łacińska

forma i pleć

lokalizacja

.....



źródło: <https://www.cdc.gov/dpdx>

A) oczy, B) czułki, C) odnóża kroczone, D) głowa, E) tułów, F) odwłok.

9) pełna nazwa łacińska

forma/stadium

lokalizacja

.....



źródło: <https://www.cdc.gov/dpdx>

A) jajo, B) wieczko, C) substancja cementowa.

10) pełna nazwa łacińska

forma/stadium

lokalizacja



A) hypostom, B) szczękoczułki (chelicerae), C) nogogłaszczki (pedipalpi), D) odnóża krocne, E) organ Hallera, F) tarczka grzbietowa (scutum), G) alloscutum, H) otwór odbytowy.

Wymień choroby, które mogą przenosić kleszcze.

11) pełna nazwa łacińska

forma/stadium

lokalizacja



źródło: <https://www.vetstream.com/>

A) nogogłaszczki (pedipalpi), B) klinowate odnóża krocne, C) przyłgi.

12) Dodatkowo do obejrzenia:

- *Phthirus pubis* – forma dorosła
- *Anopheles macullipennis* – forma dorosła (głowa)
- *Culex pipiens* – forma dorosła (głowa)
- *Triatoma infestans* – forma dorosła
- *Argas reflexus* – forma dorosła

Wymień choroby pasożytnicze, które mogą przenosić komary.
